

**Consigne :** Résous l'enquête en t'aidant des indices ci-dessous et du plan du château.

---

Un homme, Monsieur Leblanc a été retrouvé assassiné dans son château... La police vous a engagé(e) comme détective et aimerait que vous déterminiez qui se trouvait dans quelle pièce au moment du crime, et où se trouvaient les armes. Notez qu'il peut y avoir plusieurs personnes et / ou plusieurs armes dans une même pièce. La police sait où le corps a été trouvé, mais ne vous le dira que lorsque vous aurez mené votre enquête, afin que vous travailliez de façon neutre.

A ce moment, les personnes qui se trouvaient dans la maison étaient les suivantes :

- Mlle Verdier
- Colonel Blanchard
- Mme Lenoir
- Dr Pommel
- Mme Pirouette
- Pr Orange
- Mlle Prune
- M. Parvis
- Sergent Lebeau
- Mme Chose

On a retrouvé sur les lieux du crime les armes suivantes :

- poignard
- revolver
- matraque
- verre cassé
- corde
- marteau
- flacon de poison
- barre de fer

Commentaires :

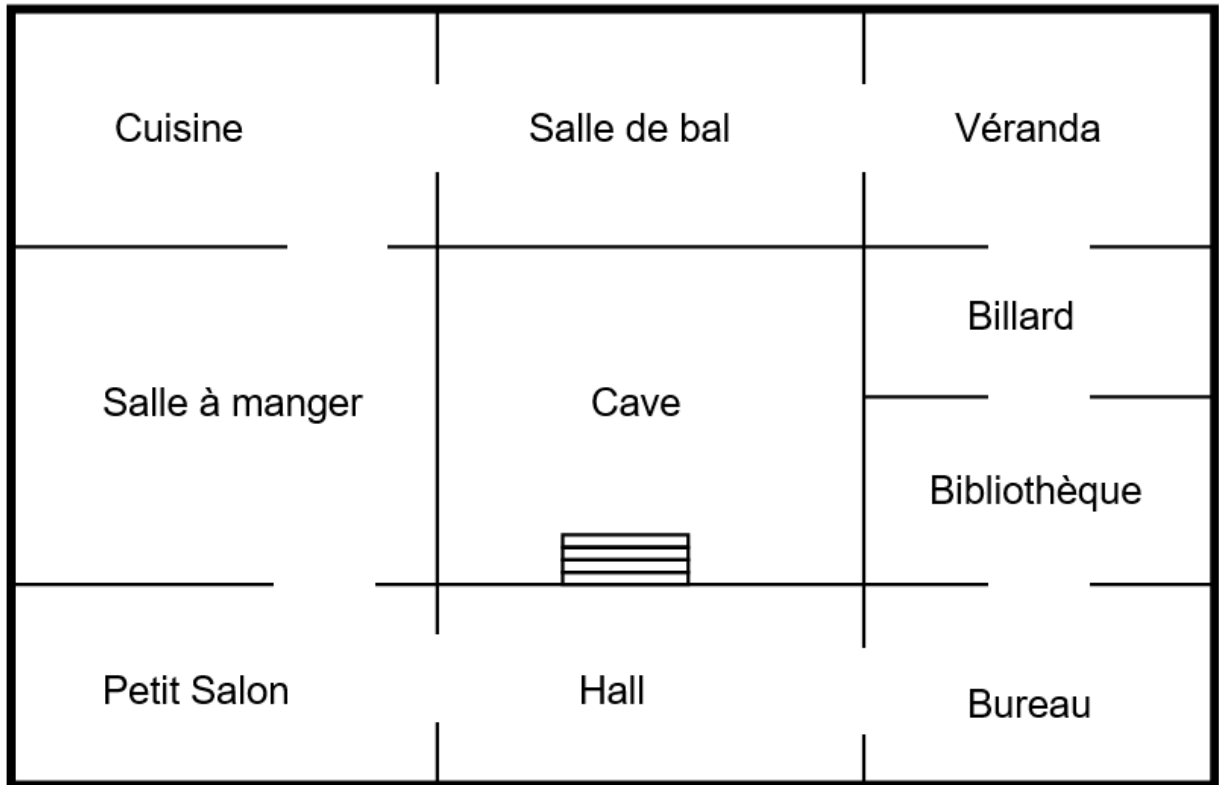
Si une personne en voit une autre, on considère qu'elles doivent être dans deux pièces à côté (on ne voit pas la véranda si l'on est dans le bureau par exemple).

En interrogeant les suspects, vous avez appris que :

1. M. Parvis porte une matraque.
2. Le Dr Pommel se trouve au même endroit que le Colonel Blanchard.
3. Sergent Lebeau porte un poignard.
4. Le Colonel Blanchard se trouve dans une pièce de la façade sud.
5. Dans la cuisine se trouvent (uniquement) le Professeur Orange et Mlle Prune avec le verre cassé et la corde.
6. Le petit salon est la seule pièce vide (il n'y avait ni personne, ni arme).
7. De là où il est, M. Parvis, qui est seul, voit Pr. Orange et Mlle Prune.
8. Le Sergent Lebeau, qui est à la bibliothèque, a aperçu le revolver dans le bureau.
9. Mme Chose a été vue seule dans la salle de bal.
10. Il y a 2 personnes à la cave.
11. Mlle Verdier porte un marteau
12. La barre de fer et le flacon de poison ont été vus (ensemble) dans une pièce de la façade ouest.
13. Mlle Verdier affirme que Mme Lenoir se trouvait avec Mme Pirouette.
14. Dans le billard, il n'y avait que 2 armes.

Voici le plan du château :

Jardin (façade sud)



**A NE LIRE QU'UNE FOIS LE PLAN DU CHÂTEAU COMPLETE !**

En sachant que le corps a été retrouvé dans une pièce de la façade nord, qui l'a commis, où et avec quelle arme ?